

Miet-Lift Reinle AG  
Im Nägelibaum 10  
8352 Rätterschen-Elsau  
Tel. 052/ 203 33 11  
Natel 079/ 672 28 48  
Fax 052/ 203 33 13  
www.mietlift.ch  
info@mietlift.ch

# Miet - Lift

Anhänger Zügel-Lifte Hebebühnen Zelte Gas  
Vermietung-Verkauf-Reparaturen

## Absenkanhänger Vezeko 3500kg

Für Hebebühnen, Kleinmaschienen, Bagger



### Absenkbarer Tandemachsanhänger

Gesamtgewicht	3500kg
Leergewicht	740kg
Nutzlast	2760kg
Innenlänge	345cm
Innenbreite	162cm
Bordwandhöhe	10cm

**Nettopreis**

**Fr. 8 150.--**

Preis inkl. 7.7 % MWST

### Brücke nach hinten absenkbar mittels Elektrohydraulischer Pumpe

Tieflader, Auflaufbremsen mit Rückfahrautomatik, verzinkte Gummifederachsen  
Rutschfester Siebdruck-Holzboden verstärkt für Punktbelastung (Palettroli)  
Brücke hinten abgeschrägt für das Beladen von tiefen Fahrzeugen oder Paletten  
10 Bindebügel in V-Profil versenkt  
Auffahrrampe aus Aluminiumprofil 60cm lang, Belastbar bis max. 1000kg, Anfahrspitz für das Befahren mit kleinen Rädern  
Elektropumpe für das Heben der Brücke, Batterie und Motor in Alubox geschützt  
Inkl. Handpumpe  
Nummernbeleuchtung an Rampe

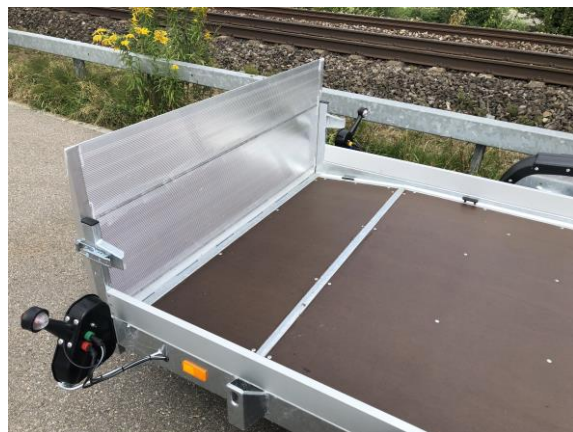
Miet-Lift Reinle AG  
Im Nägelibaum 10  
8352 Rätterschen-Elsau  
Tel. 052/ 203 33 11  
Natel 079/ 672 28 48  
Fax 052/ 203 33 13  
www.mietlift.ch  
info@mietlift.ch

# Miet - Lift

Anhänger Zügel-Lifte Hebebühnen Zelte Gas  
Vermietung-Verkauf-Reparaturen

Bereifung 195/50 R13C  
Stützrad, Radkeile, Kunststoffkotflügel  
12-Voltbeleuchtung mit 13-poligem Stecker

Weiter Grössen und Gesamtgewichte lieferbar.



Miet-Lift Reinle AG  
Im Nägelibaum 10  
8352 Rätterschen-Elsau  
Tel. 052/ 203 33 11  
Natel 079/ 672 28 48  
Fax 052/ 203 33 13  
[www.mietlift.ch](http://www.mietlift.ch)  
[info@mietlift.ch](mailto:info@mietlift.ch)

# **Miet - Lift**

Anhänger Zügel-Lifte Hebebühnen Zelte Gas  
Vermietung-Verkauf-Reparaturen