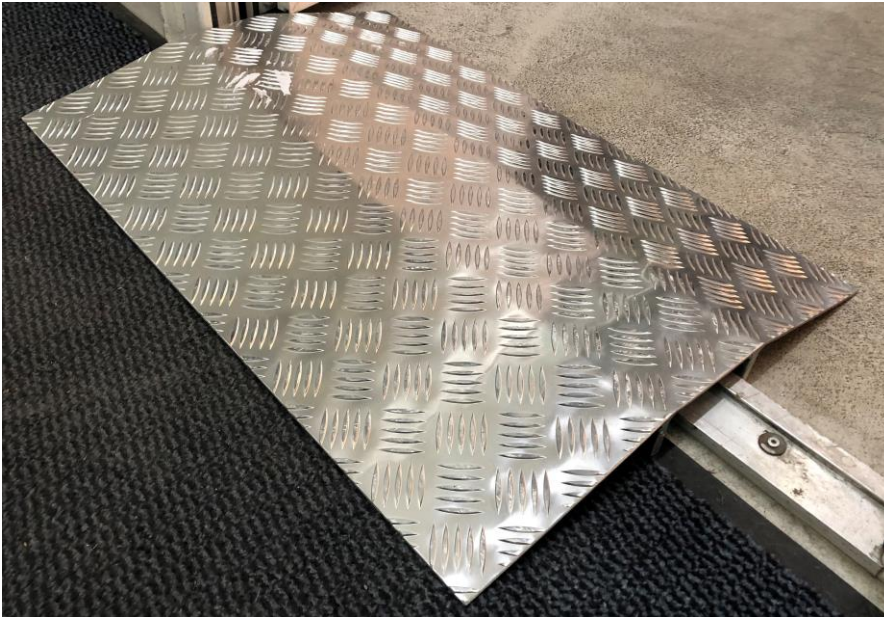


Miet-Lift Reinle AG
Im Nägelibaum 10
8352 Rätterschen-Elsau
Tel. 052/ 203 33 11
Natel 079/ 672 28 48
Fax 052/ 203 33 13
www.mietlift.ch
info@mietlift.ch

Miet - Lift

Anhänger Zügel-Lifte Hebebühnen Zelte Gas
Vermietung-Verkauf-Reparaturen

Schwellenblech



**490 x 700mm, Höhe 40mm
Traglast 450kg**

Fr. 290.-- inkl. 7.7 % MWST



Miet-Lift Reinle AG
Im Nägelibaum 10
8352 Rätterschen-Elsau
Tel. 052/ 203 33 11
Natel 079/ 672 28 48
Fax 052/ 203 33 13
www.mietlift.ch
info@mietlift.ch

Miet - Lift

Anhänger Zügel-Lifte Hebebühnen Zelte Gas
Vermietung-Verkauf-Reparaturen

Schwellen- / Rampenkeile



**Rampen- / Rollstuhlkeile aus Aluriffelblech 5/7mm
Traglast 430kg in verschiedenen Höhen
Sondermasse, andere Höhen auf Anfrage**

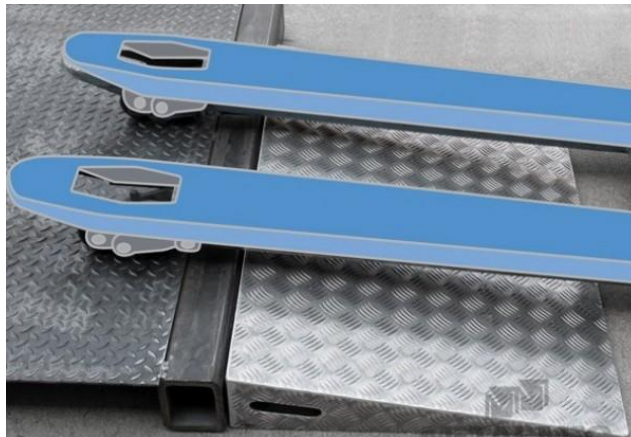
50 x 100cm, Höhe 5cm	Fr. 450.—
50 x 100cm, Höhe 7cm	Fr. 460.—
65 x 100cm, Höhe 8cm	Fr. 490.—
65 x 100cm, Höhe 12cm	Fr. 510.—

Preis netto inkl. 7.7 % WMST

Miet-Lift Reinle AG
Im Nägelibaum 10
8352 Rätterschen-Elsau
Tel. 052/ 203 33 11
Natel 079/ 672 28 48
Fax 052/ 203 33 13
www.mietlift.ch
info@mietlift.ch

Miet - Lift

Anhänger Zügel-Lifte Hebebühnen Zelte Gas
Vermietung-Verkauf-Reparaturen



Verschiedene Rampen im Programm



Gültig so lange Vorrat, Änderungen vorbehalten

Miet-Lift Reinle AG, im Nägelibaum 10, 8352 Rätterschen mietlift.ch info@mietlift.ch 052 203 33 11