

Baggeranhänger PMT Pongratz

**Nettopreise
Anhängen-Center
Räterschen**



Baumaschinenanhänger Tieflader mit hochklappbaren Rampen, seitlich verschiebbar. Stahlrampen mit Gitterrost und integrierten Stützen feuerverzinkt, Gasdruckfedern als Hebehilfe. Chassisrahmen und Bordwände Stahl verschweisst und feuerverzinkt, V-Deichsel. Stahlriffelbodenplatte, 6 Bindebügel à je 2500daN (kg) pro Bügel an Seitenwand montiert, Stahlblechkotflügel (begehrbar). Wartungsarme Gummifederachsen verzinkt, Auflaufbremsen mit Rückfahrautomatik, automatisches Stützrad, 2 Radkeile. Beleuchtung 12 Volt mit 13-poligem Stecker

Typ	Masse	Gesamtgewicht	Nutzlast ca.	Leergewicht ca.	Ladehöhe ca.	Bereifung	Preise inkl. 7.7% MWST
PMT 300/16T-30	303x160x26	3000			45cm		4090.00
PMT 300/16T-35	303x160x26	3500			45cm		4450.00
PMT 360/18T-30	365x187x26	3000			45cm		4190.00
PMT 360/18T-35	365x187x26	3500	2650	850	45cm	185 R14C	4690.00

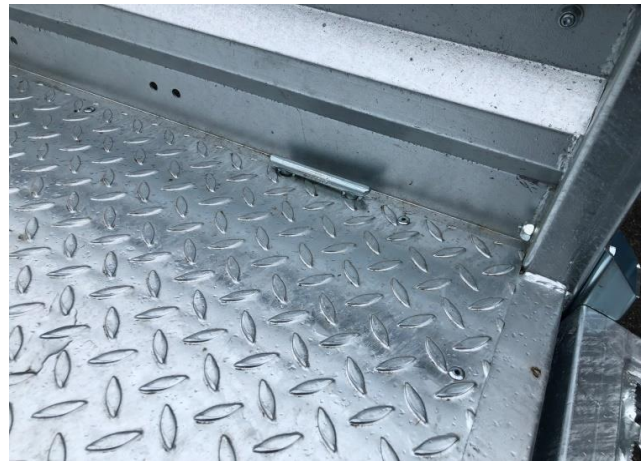
Stützrad Alko 500kg statt Standard 250kg	90.00
Radstossdämpfer auf alle Räder	250.00
DIN-Zugöse statt Kugelkupplung	180.00
zusätzlicher Bindebügel 5 To.	25.00
Kupplungsschloss	35.00
Baggelschaufelablage über Deichsel montiert	260.00



Starke Stahlrampen mit griffiger Gitterrostoberfläche, feuerverzinkt. Gasdruckdämpfer als Hebehilfe



Schaufelablage über Deichsel



6 Zurrbügel 2500 daN



Stahlblechkotflügel, begehbar



Stahl-Riffelbodenplatte, feuerverzinkt